

# GUÍA OPERATIVA

---

## Índice

Introducción	<b>3</b>
Sede del Congreso	<b>4</b>
Opciones de Transporte	<b>5</b>
Hoteles	<b>6</b>
Restaurantes	<b>10</b>
Centros Comerciales	<b>13</b>
Espacios Culturales	<b>16</b>

## Introducción

A continuación, se presenta la Guía Operativa del primer Congreso de Estudios Internacionales del Instituto Diplomático “Doctor José Gustavo Guerrero”, un evento que reunirá a destacados ponentes, académicos y representantes de instituciones de educación superior, en el ámbito de las Relaciones Internacionales, tanto nacional como internacional. Con el objetivo de brindarles una experiencia completa durante su estadía se ha elaborado la presente guía, la cual incluye sugerencias de restaurantes, tiendas y espacios culturales en la ciudad de San Salvador, y las áreas circundantes a la sede del Congreso.

Durante su participación en este Congreso, entendemos la importancia de contar con opciones gastronómicas de calidad, y establecimientos que reflejen la diversidad y sofisticación de la ciudad capital. Por ello, se ha seleccionado cuidadosamente una variedad de lugares de alojamiento, restaurantes que destacan por su experiencia culinaria, y centros comerciales que destacan por sus opciones de entretenimiento.

En la sección de restaurantes, encontrarán una lista de establecimientos que ofrecen una amplia gama de sabores y estilos culinarios, desde la cocina tradicional salvadoreña hasta opciones internacionales y contemporáneas. Cada uno de estos lugares ha sido elegido por su calidad, ambiente y atención, brindándoles una experiencia gastronómica memorable.

En la sección de alojamiento, han sido seleccionados cadenas de hoteles que brindan al huésped una experiencia internacional particular, con miras a hacer su estadía una extensión de su oficina junto con lugar para pernoctar, así como hostales como una opción más tranquila y relajada para el huésped.

Por otro lado, en la sección de entretenimiento se han escogido centros comerciales con cadenas de tiendas internacionales. Estos establecimientos ofrecen una variedad de prendas exclusivas, desde ropa de diseñador hasta accesorios y joyería, para aquellos que buscan adquirir piezas únicas y de alta calidad.

Esperamos que esta guía les sea de gran utilidad para explorar y disfrutar de la oferta gastronómica, entretenimiento y hospedaje, durante los días que dure el Congreso. Les invitamos a descubrir la riqueza culinaria y las creaciones de diseñadores locales mientras aprovechan al máximo su participación en el primer Congreso de Estudios Internacionales.

*¡Que tengan una experiencia enriquecedora y memorable durante su visita a nuestra hermosa ciudad!*

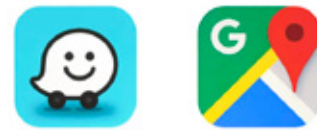
## Sede del Congreso

El primer Congreso de Estudios Internacionales se desarrollará del miércoles 23 al viernes 25 de agosto, en las instalaciones del Instituto Diplomático "Doctor José Gustavo Guerrero", ubicado en el cuarto nivel del edificio N°2 del Ministerio de Relaciones Exteriores de El Salvador, en final bulevar Cancillería y Calle El Pedregal, Antiguo Cuscatlán.



## ¿Cómo llegar?



 Instituto Diplomático "Doctor José Gustavo Guerrero" (IDG)



 **Navegar**

## Opciones de Transporte

En caso que las delegaciones o ponentes hagan uso de sus propios medios para transportarse a las instalaciones del Ministerio de Relaciones Exteriores, a continuación, se presentan las opciones disponibles.

Transporte público	Transporte privado
 <p>Rutas de buses:</p> <ul style="list-style-type: none"><li>•42B</li><li>•101D</li><li>•2LL</li></ul>	 <p>Si se conduce en transporte privado, deberá notificar al correo <a href="mailto:oscar.lizama@rree.gob.sv">oscar.lizama@rree.gob.sv</a> la siguiente información: número de placa del vehículo, cantidad y nombre de participantes.</p>

A su vez, puede hacer uso de las plataformas de servicio privado de movilidad de personas, las cuales pueden ser utilizadas sin inconvenientes en El Salvador:



## Hoteles

En el apartado de hoteles de esta Guía Operativa, nos complace ofrecer una cuidadosa selección de establecimientos hoteleros en San Salvador. Esta sección está diseñada para brindar a los participantes, opciones de hospedaje que les permitan disfrutar de una estancia cómoda y conveniente durante su visita a la ciudad.

San Salvador cuenta con una amplia gama de hoteles que ofrecen servicios excepcionales y comodidades de primer nivel. Hemos seleccionado cuidadosamente una variedad de hoteles, desde lujosos establecimientos de cinco estrellas hasta opciones más accesibles y confortables, para adaptarnos a las preferencias y necesidades individuales de cada participante. Ya sea que busquen lujo, comodidad o una opción más económica, encontrarán una variedad de alternativas que les garantizarán una experiencia de hospedaje excepcional.

Además, muchos de estos hoteles se encuentran en proximidad a la sede del Congreso de Estudios Internacionales, lo que facilitará los desplazamientos y optimizará el tiempo de los participantes.

Cada una de las delegaciones o ponentes correrá con los gastos de alojamiento, así como cualquier otro gasto resultante de su estadía en el país.

### Hoteles de alta gama

#### Real Intercontinental

**Dirección:** Blvd. de los Héroes, 0544, San Salvador  
**Teléfono:** +503 2211 3333  
**Precio de habitaciones:** Aproximadamente \$150 - \$300 por noche

 [Página web](#)



#### Sheraton Presidente

**Dirección:** Av. la Revolución, Colonia San Benito, San Salvador  
**Teléfono:** +503 2283 4000  
**Precio de habitaciones:** Aproximadamente \$120 - \$250 por noche

 [Página web](#)





## Crowne Plaza

Dirección: 89 Av Norte y 11 Calle Poniente  
Colonia Escalon, San Salvador  
Teléfono: +503 2136 7606  
Precio de habitaciones: Aproximadamente  
\$175 - \$250 por noche

 [Página web](#)



## Hoteles de media gama

### Courtyard Marriot

Dirección: Calle 2 y Calle 3, Centro de Estilo de  
Vida La Gran Vía, San Salvador  
Teléfono: +503 2249-3000  
Precio de habitaciones: Aproximadamente  
\$107 - \$150 por noche

 [Página web](#)



### Fairfield Marriot

Dirección: Calle 2, Centro de Estilo de Vida la  
Gran Vía, San Salvador  
Teléfono: + 503 2529-2200  
Precio de habitaciones: Aproximadamente  
\$77 - \$150 por noche

 [Página web](#)



### Barceló

Dirección: Av. Las Magnolias y Blvd. del  
Hipódromo, Colonia San Benito, San Salvador  
Teléfono: + 503 2268-4545  
Precio de habitaciones: Aproximadamente  
\$70 - \$120 por noche

 [Página web](#)



## Holiday Inn

Dirección: Urb. y Blvd. Santa Elena, San Salvador

Teléfono: + 503 2136-7606

Precio de habitaciones: Aproximadamente  
\$90 - \$150 por noche



[Página web](#)



## Fairfield Marriot

Dirección: Calle 2, Centro de Estilo de Vida la  
Gran Vía, San Salvador

Teléfono: + 503 2529-2200

Precio de habitaciones: Aproximadamente  
\$77 - \$150 por noche



[Página web](#)



## Hoteles económicos

### Villa Serena

Dirección: Calle Circunvalación, Colonia San  
Benito # 46, San Salvador

Teléfono: +503 2564-7047

Precio de habitaciones: Aproximadamente  
\$75 - \$130 por noche



### Merliot

Dirección: Col. Jardines de Cuscatlán, Pol-G, No.  
24, Ciudad Merliot

Teléfono: +503 2564-7047

Precio de habitaciones: Aproximadamente \$55 -  
\$75 por noche



[Página web](#)





## Valverde


**Dirección:** Residencial Santa Elena, calle Alegría,  
casa 11, Nuevo Cuscatlán  
**Teléfono:** +503 25194540  
**Precio de habitaciones:** Aproximadamente  
\$55 - \$80 por noche

 [Página web](#)



## Hotel de Antigua

**Dirección:** calle Claveles 36, colonia La Sultana,  
Antiguo Cuscatlán  
**Teléfono:** +503 7886-7452  
**Precio de habitaciones:** Aproximadamente  
\$60 - \$75 por noche

 [Página web](#)



## Restaurantes

En el apartado de restaurantes, se ofrece una cuidadosa selección de establecimientos culinarios en San Salvador. Esta sección tiene como objetivo, brindar a los distinguidos participantes del Congreso opciones de restaurantes, que brinden una experiencia gastronómica excepcional y diversa durante su estancia.

San Salvador cuenta con una próspera escena culinaria que combina la tradición gastronómica salvadoreña, con influencias internacionales. Los restaurantes seleccionados representan una amplia gama de sabores y estilos, desde la auténtica cocina salvadoreña hasta opciones internacionales y contemporáneas.

Cada uno de los restaurantes incluidos en esta guía ha sido elegido por su ambiente y servicio excepcional. Estos establecimientos ofrecen una variedad de opciones gastronómicas, desde platos tradicionales hasta creaciones gourmet, adaptables a las necesidades de cada uno de nuestros ponentes y asistentes.

La presente Guía Operativa invita a los participantes a explorar esta selección de restaurantes y deleitarse con sabores únicos, acompañados de una atención impecable y ambientes encantadores.

### Hacienda Real

Restaurante especializado en cortes de carne en un ambiente cálido y acogedor, con una arquitectura y decoración única.

 [Página web](#)

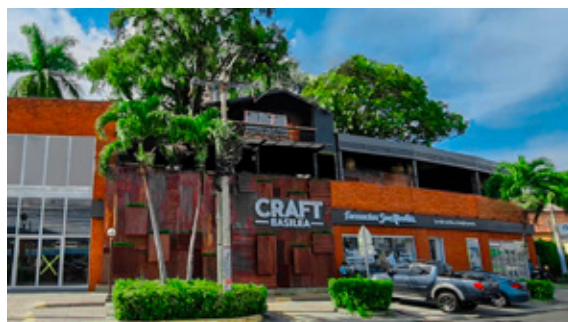


### Craft Basilea

Cuenta con múltiples locales para la elección de almuerzo o cena y dar gusto al paladar. Con espacio para 80 personas asistentes sin embargo existe la posibilidad que no en una misma localidad.

Tipos de comida disponible: salvadoreña, centroamericana, latina, marisco, dietas especiales y opciones veganas.

 [Página web](#)



## Al Pomodoro

Al Pomodoro busca crear una experiencia 100% italiana. Restaurante especializado en comida italiana pastas, pizzas y vinos.

 [Página web](#)



## Típicos Margoth

Cadena de restaurantes especializados en gastronomía y comida típica salvadoreña.

 [Página web](#)



## Pollos Real

Cadena de restaurantes especializados en “Pollos Rostizados, Carnitas y Típicos Salvadoreños”. Un restaurante de prestigio al estilo Tejano familiar, que lo caracteriza por su ambiente, buen sabor, precios accesibles, y su calidez en la atención del personal.

 [Página web](#)



## La hola Beto's

Cadena de restaurantes especializada en los más deliciosos y exóticos Mariscos y Pastas con la mejor calidad, brindando un excelente servicio en un ambiente tropical.

 [Página web](#)



## Sal y Pimienta

Restaurante especializado en carnes y pastas, ofreciendo una serie de alimentos de base italiano.



[Página web](#)





## Centros Comerciales

En este apartado se ofrece una selección de destinos de compras. Reconociendo la importancia de proporcionar la oportunidad de explorar y disfrutar parte de la oferta comercial.

En esta guía se presenta una variedad de centros comerciales que reflejan la diversidad y calidad de las opciones disponibles. Cada centro comercial ha sido seleccionado por su oferta de tiendas, comodidades y entretenimiento. Desde marcas internacionales hasta diseñadores locales, estos destinos de compras ofrecen una amplia gama de productos y experiencias para satisfacer los gustos y preferencias de los participantes del congreso.

Además de las tiendas, estos centros comerciales ofrecen una variedad de opciones gastronómicas, áreas de descanso, servicios y amenidades para que los participantes del primer Congreso de Estudios Internacionales puedan disfrutar de una experiencia completa. A continuación, se presenta información relevante sobre la ubicación, características y tiendas destacadas de cada centro comercial, para que puedan planificar y disfrutar de sus actividades de compras de manera eficiente.

### Multiplaza



#### Historia

Inaugurado en 2003, Multiplaza es uno de los centros comerciales más grandes y reconocidos de San Salvador.

#### Tipo de establecimientos

Ofrece una amplia variedad de tiendas, incluyendo moda, electrónica, hogar, belleza y más.

#### Amenidades

Cuenta con restaurantes, cines, áreas de entretenimiento para niños y amplios estacionamientos.

#### Tiendas destacables

Zara, H&M, Forever 21, MAC Cosmetics, Nike, Apple, entre otras.

### Galerías



#### Historia

Galerías es uno de los centros comerciales más antiguos de San Salvador, inaugurado en 1992.

#### Tipo de establecimientos

Ofrece una mezcla de tiendas de moda, electrónica, accesorios, belleza y artículos para el hogar.

#### Amenidades

Cuenta con una amplia oferta gastronómica, cines, áreas de juegos y estacionamiento disponible.

#### Tiendas destacables

Mango, Lacoste, Claro, Sony, Samsonite, entre otras.

## La Gran Vía



### Historia

Inaugurado en 2010, La Gran Vía es un centro comercial moderno y popular en San Salvador.

### Tipo de establecimientos

Ofrece una variedad de tiendas de moda, calzado, electrónica, joyería y más.

### Amenidades

Cuenta con una amplia oferta gastronómica, cines, área de juegos, parqueo y un ambiente agradable al aire libre.

### Tiendas destacables

Tommy Hilfiger, Guess, Calvin Klein, Pandora, Aldo, entre otras.

## Plaza Merliot



### Historia

Inaugurado en 2003, Plaza Merliot es un centro comercial ubicado en la zona de Santa Tecla, cerca de San Salvador.

### Tipo de establecimientos

Ofrece una variedad de tiendas de moda, electrónica, supermercado, restaurantes y más.

### Amenidades

Cuenta con una zona de comida rápida, áreas de juegos para niños y amplios espacios de estacionamiento.

### Tiendas destacables

Desigual, Converse, Oechsle, Tutto, Subway, entre otras.

## Las Cascadas / SOHO



### Historia

en 2010, Las Cascadas Shopping Mall es un centro comercial ubicado en la zona de Antiguo Cuscatlán, cerca de San Salvador.

### Tipo de establecimientos

Ofrece una mezcla de tiendas de moda, electrónica, deportes, belleza, hogar y servicios varios.

### Amenidades

Cuenta con una amplia oferta gastronómica, cine, áreas de juegos para niños y estacionamiento amplio.

### Tiendas destacables

MAC Cosmetics, Tommy Hilfiger, Calvin Klein, Michael Kors, Zara Home, entre otras.



## Metrocentro



### Historia

Inaugurado en 1971, Metrocentro es uno de los centros comerciales más emblemáticos de San Salvador y uno de los primeros en la región centroamericana.

### Tipo de establecimientos

Ofrece una amplia variedad de tiendas de moda, electrónica, belleza, joyería, hogar y más.

### Amenidades

Cuenta con una amplia oferta gastronómica, cines, áreas de entretenimiento, bancos y servicios varios.

### Tiendas destacables

Victoria's Secret, Swarovski, Carolina Herrera, Adidas, Samsung, Sephora, entre otras.

## Espacios Culturales

A continuación, se presentan algunos espacios culturales, que pueden ser visitados por los asistentes del primer Congreso de Estudios Internacionales. Entre algunos de los elementos que dichos espacios muestran a los visitantes se encuentran: la historia nacional, el desarrollo cultural, así como la actualidad.

Cada uno de estos espacios culturales ha sido seleccionado para que los visitantes puedan conocer de primera mano parte de la idiosincrasia nacional; asimismo, puedan tener una aproximación sociológica a la población salvadoreña.

Entre algunas de las opciones se destacan: el Museo Nacional de Antropología, el Museo de Arte, el Museo Forma, la Galería 123, el centro histórico de San Salvador.

A través de la presente Guía Operativa se hace una invitación a explorar estos espacios. Se espera que esta sección sea una valiosa herramienta para los participantes, brindándoles opciones culturales y enriqueciendo su visita durante el Congreso de Estudios Internacionales.

### Museo Nacional de Antropología (MUNA)



El MUNA, fue fundado por decreto el 1 de febrero de 1883 y abierto el 9 de octubre del mismo año. En 1942, el museo se traslada hacia su ubicación actual en Avenida La Revolución.

En 1993, el museo fue demolido tras los daños ocasionados durante el terremoto del 10 de octubre de 1986, haciendo así una nueva fase en la historia del MUNA. Su actual recinto abrió al público el 9 de octubre de 2001, con nuevas instalaciones diseñadas para el funcionamiento de un museo especializado, con espacio para las áreas técnicas (museografía, conservación, diseño, educación y control de colecciones) y para servicios al público (locales comerciales y auditorio, entre otros).

Actualmente, el museo posee seis salas temáticas de carácter permanente: Introdutoria; Migración y Arraigo; Agricultura; Producción Artesanal, Industria e Intercambio; Religión, y Entierros Prehispánicos de El Salvador. Sus horarios de atención son: de martes a domingo, de 9:00 a. m. a 5:00 p. m. y las tarifas de admisión son: Salvadoreños \$1.00; extranjeros residentes \$3.00; extranjeros no residentes \$10.00; estudiantes con carné vigente, personas con discapacidad, adultos mayores y niños menores de 12 años, gratis.

## Museo de Arte de El Salvador (MARTE)



El museo fue inaugurado el 22 de mayo del 2003. Presenta relevantes muestras de arte salvadoreño y desarrolla un atractivo programa anual de exhibiciones de artistas nacionales y extranjeros, además de sus programas educativos, comunitarios y de públicos. Desde su inicio el museo ha tenido una vocación educativa a través de la formación docente y la realización de actividades y procesos dirigidos a público familiar. Los horarios de atención de este museo son: viernes, sábados y domingos de 10 a.m. a 4 p.m. Tarifas: 1.00 \$ salvadoreños, 3.00 \$ extranjeros residentes, 5.00 \$ extranjeros Entrada gratis para estudiantes con carnet vigente, menores de edad y adulto mayor. Domingos entrada gratis.

---

## Museo Forma



Museo de artes plásticas de El Salvador. Fundado en 1983 por iniciativa de la pintora salvadoreña Julia Díaz. El museo cuenta con siete salas que exhiben 84 piezas divididas por temas y una sala interactiva para exposiciones temporales.<sup>11</sup> Contiene obras de artistas como Valero Lecha, la propia Julia Díaz, Camilo Minero, Antonio García Ponce, Enrique Aberle, Salarrué, Carlos Cañas, y exponentes del expresionismo y surrealismo salvadoreño, como Rosa Mena Valenzuela, Antonio Bonilla, César Menéndez y Rodolfo Molina. Los horarios de atención son: de lunes a sábado de 9:00 am a 4:00 pm. La entrada tiene el precio de 10\$ y consta de un recorrido por toda la instalación observando cada una de las pinturas que hay dentro del Museo.



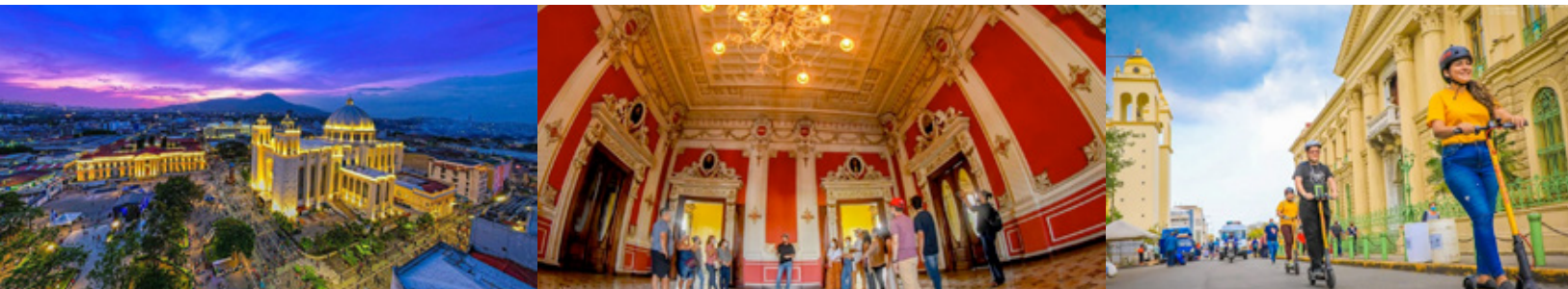
## Galería 1 – 2 – 3



Fundada en el 1971 por Maria Celia de Cohen, Galería 1-2-3 es un rincón artístico de larga trayectoria donde, los que gustan del arte plástico, encontrarán un espacio singular en este sitio. Con el pasar del tiempo, la galería ha expuesto obras de grandes maestros como Salvador Dalí, Valero Lecha, Noé Canjura, Rosa Mena Valenzuela, Salarrué entre otros. Los horarios de atención son: de lunes a viernes de 9:00 am a 6:00 pm (sin cerrar al medio día) sábados de 9:00 am a 12:00 pm. Entrada gratuita.

---

## Centro Histórico de San Salvador



El Centro Histórico de San Salvador comprende el área de asentamiento originaria de la ciudad de San Salvador, que data de 1546. Las edificaciones originales de la colonia española fueron en su mayor parte destruidas por los movimientos telúricos que han afectado a la ciudad, dando espacio a nuevas edificaciones. El lugar fue durante mucho tiempo el centro de poder político, económico y religioso del país. La Asamblea Legislativa de El Salvador declaró Centro Histórico a la zona cuyos límites se encuentran establecidos en el Decreto Legislativo No. 680, del 18 de julio de 2008, publicado en el Diario Oficial No. 155, Tomo No. 380, del 21 de agosto de 2008.